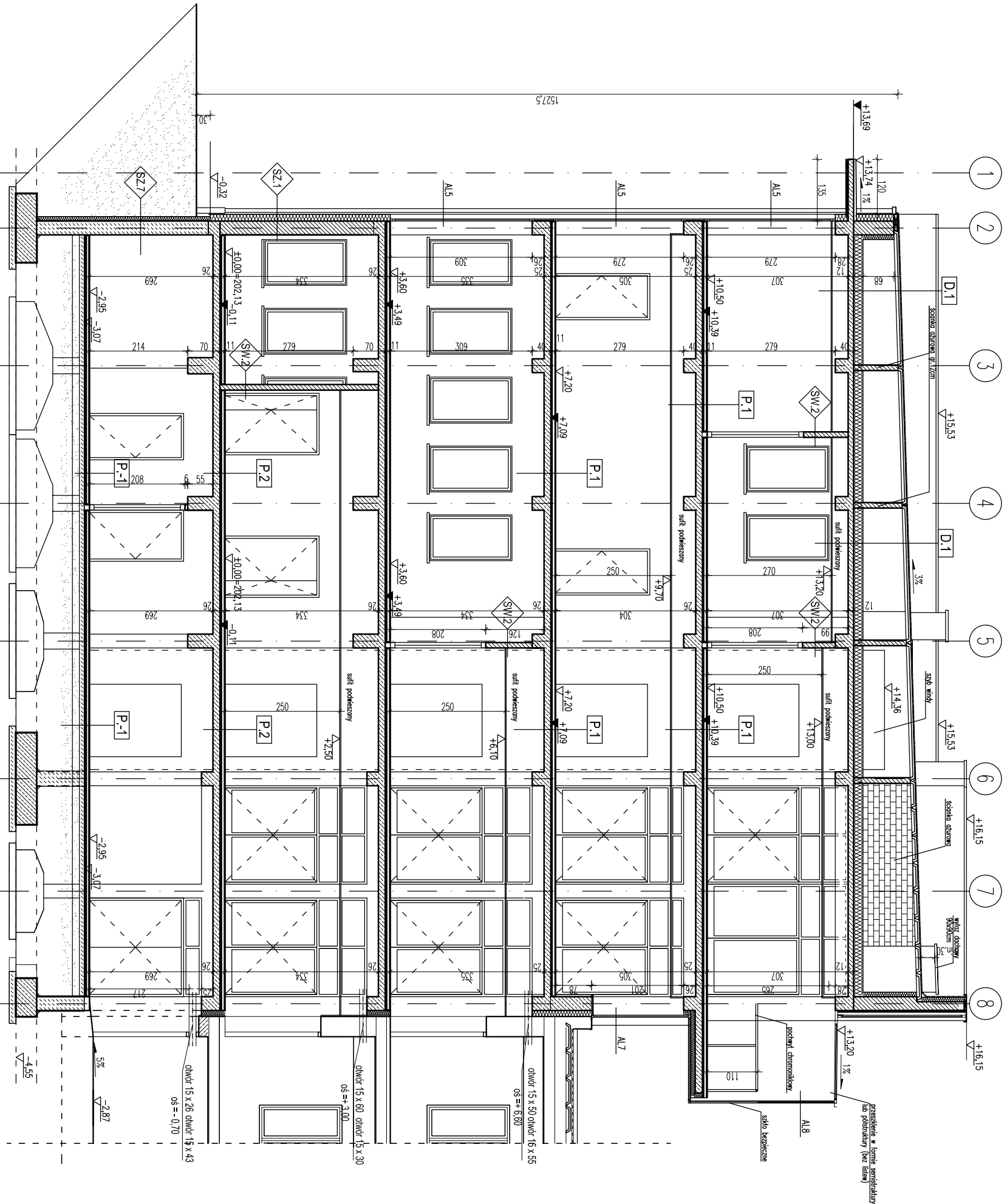


P-1	posadzka wg gębi na razbie wykładka samoprzylepną 1cm wykładka betonowa zbrojona 5cm tłulił PE styropian EPS 100 5cm tłulił PE cienki beton 10cm podłoga plastikowa-tłulona 15cm posadzka ok. 25cm grunt odczyn	SZ1	przekład ceramiczny MAX220 gr.20cm styropian EPS 70 gr. 15cm tynk cementowo-wapienny
P.1	posadzka wg gębi na razbie wykładka betonowa B25 zbrojona siatką gr. 80mm o oczkach 10x10cm 15cm tłulił PE styropian EPS 100 5cm tłulił PE cienki beton 10cm podłoga plastikowa-tłulona 15cm posadzka ok. 25cm grunt odczyn	SZ2	ściana betonowa gr.20cm Dyspersja styropian ekstrudowany gr. 10cm tłulił uszczelniający
P.2	posadzka żywiczna wykładka betonowa B25 zbrojona siatką gr. 80mm o oczkach 10x10cm 15cm tłulił PE styropian EPS 100 5cm tłulił PE cienki beton 10cm podłoga plastikowa-tłulona 15cm posadzka ok. 25cm grunt odczyn	SW.2	tynk cement. - waga 1,5cm ogółka kadłowa 12cm tynk cement. - waga 1,5cm
D.1	2 x para bieżących powłoka gipsowa tynk wierzchni DPC 200 10cm tynk wewnętrzny styropian 20cm tynk zewnętrzny w konstrukcji tynk cementowo-wapienny 1,5cm sufit podwieszony		



UWAGA
Rysunki warsztatowe okładziny Reynobond
i ślusarki aluminiowej dostarcza wykonawca

INWESTOR	GENERALNA DIREKCJA DRÓG KRAJOWYCH I AUTOSTRAD Rzeszów, al. Legionów 20		
TYTUŁ PROJEKTU	DOBUDOWA I NADBUDOWA BUDYNKU LABORATORIUM DROGOWEGO GDDKA DZIAŁKA NR 9/1, 9/3, 9/4, RZESZÓW		
BIURO PROWADZĄCE	AUTORSKA PRACOWNIA PROJEKTOWA mgr inż. arch. IWONA MATLINGIEWICZ ul. Rynek 17/205-55 - 004 RZESZÓW tel./fax 017-6522388 aprima@poczta.onet.pl		
PROJ. ARCH.	mgr inż. arch. IWONA MATLINGIEWICZ upr. nr A-59189	PODPIS	
SPRAWDZAJĄCY PROJ. ARCH.	mgr inż. arch. IGOR BABELSKI upr. nr RZAK-0904	PODPIS	
OPRACOWANIE	mgr inż. arch. KRZYSZTOF RZASA	PODPIS	
FAZA	PB		
BRANŻA	ARCHITEKTURA		
TREŚĆ RYSUNKU	PRZEKRÓJ A-A	SKALA 1:100	
OZNACZENIA	DATA EDYCJI	NR RYSUNKU	
A	grudzień 2008	8.	
		NR STRONY	